

กำหนดการ Proteomics Workshop

กำหนดการสำหรับผู้ลงทะเบียนเฉพาะภาคบรรยาย

วันที่ 21 พ.ค. 61 (บรรยาย)

เวลา	หัวข้อ
8.00-9.00	Introduction to proteomics application
9.00-11.00	Sample preparation in proteomics
11.00-12.00	LCMS principle and usage
12.00-13.00	Lunch
13.00-14.00	Protein and peptide enrichment
14.00-16.00	Membrane protein enrichment
16.00-17.00	Quantitative proteomics

วันที่ 22 พ.ค. 61 (บรรยาย)

เวลา	หัวข้อ
8.00-9.00	LCMS troubleshooting
9.00-11.00	Searching algorithm in Proteome Discoverer 2.1
11.00-12.00	Search parameter
12.00-13.00	Lunch
13.00-14.00	Search parameter (cont.)
14.00-16.00	Data report

*กำหนดการและหัวข้ออาจมีการเปลี่ยนแปลงได้ตามความเหมาะสม

กำหนดการสำหรับผู้ลงทะเบียนภาคบรรยายและปฏิบัติการ

วันที่ 21 พ.ค. 61 (บรรยาย)

เวลา	หัวข้อ
8.00-9.00	Introduction to proteomics application
9.00-11.00	Sample preparation in proteomics
11.00-12.00	LCMS principle and usage
12.00-13.00	Lunch
13.00-14.00	Protein and peptide enrichment
14.00-16.00	Membrane protein enrichment
16.00-17.00	Quantitative proteomics

วันที่ 22 พ.ค. 61 (ปฏิบัติการ Sample preparation)

เวลา	หัวข้อ
9.00-12.00	Sample cleanup before digestion (In-gel and In-solution digestion)
12.00-13.00	Lunch
13.00-15.00	Reduction and Alkylation
15.00-16.00	Trypsin Digestion
Overnight	Digestion

วันที่ 23 พ.ค. 61 (ปฏิบัติการ Quantitative proteomics and LCMS analysis)

เวลา	หัวข้อ
9.00-10.00	Peptide extraction
10.00-12.00	Peptide quantification (Dimethyl- and TMT-labeling)
12.00-13.00	Lunch
13.00-14.30	Phosphopeptide enrichment using TiO ₂
14.30-15.00	Peptide cleanup by StageTip
15.00-16.00	LCMS analysis setup

*กำหนดการและหัวข้ออาจมีการเปลี่ยนแปลงได้ตามความเหมาะสม

วันที่ 24 พ.ค. 61 (บรรยาย)

เวลา	หัวข้อ
8.00-9.00	LCMS troubleshooting
9.00-11.00	Searching algorithm in Proteome Discoverer 2.1
11.00-12.00	Search parameter
12.00-13.00	Lunch
13.00-14.00	Search parameter (cont.)
14.00-16.00	Data report

วันที่ 25 พ.ค. 61 (ปฏิบัติการ Data analysis)

เวลา	หัวข้อ
9.00-11.00	Searching Proteome Discoverer 2.1, X!Tandem, MaxQuant
11.00-12.00	How to report proteomics data
12.00-13.00	Lunch
13.00-15.00	Preparing Proteome Discoverer data
15.00-17.00	Preparing data on Perseus

หมายเหตุ: ผู้เข้าร่วมปฏิบัติการจะถูกแบ่งเป็นกลุ่มย่อยประมาณ 3-5 คน (เปลี่ยนแปลงตามความเหมาะสม)

สถานที่จัดงาน

สถานที่บรรยาย: ห้องประชุมพรหมทัตตเวที ชั้น 3 อาคาร อปร. คณะแพทยศาสตร์ จุฬาลงกรณ์มหาวิทยาลัย

สถานที่ปฏิบัติการ: ห้องปฏิบัติการ ชั้น 14 อาคาร อปร. คณะแพทยศาสตร์ จุฬาลงกรณ์มหาวิทยาลัย

สถานที่ปฏิบัติการคอมพิวเตอร์: ห้องปฏิบัติการคอมพิวเตอร์ ชั้น 8 อาคาร อปร. คณะแพทยศาสตร์ จุฬาลงกรณ์มหาวิทยาลัย

การลงทะเบียน

1. สมัครและลงทะเบียนออนไลน์ผ่าน www.scispec.co.th โดยมีอัตราค่าลงทะเบียนดังนี้

- ก่อน 31 มี.ค. 2561 :
 - ลงทะเบียนเฉพาะภาคบรรยาย 2,500 บาท
 - ลงทะเบียนภาคบรรยายและปฏิบัติการ 7,000 บาท
- 1 เม.ย. – 18 พ.ค. 2561 :
 - ลงทะเบียนเฉพาะภาคบรรยาย 3,000 บาท
 - ลงทะเบียนภาคบรรยายและปฏิบัติการ 8,000 บาท

หมายเหตุ: - รับสมัครจำนวนจำกัด (สงวนสิทธิ์ให้กับผู้ที่สมัครและโอนเงินค่าลงทะเบียนก่อน)

*กำหนดการและหัวข้ออาจมีการเปลี่ยนแปลงได้ตามความเหมาะสม

2. โอนเงินค่าลงทะเบียนเข้า บัญชี บจ. ชายน์ สเปค จำกัด ธนาคารกรุงเทพ สาขาบางโพ เลขบัญชี 160-305774-4 และส่งหลักฐานการโอนเงินพร้อมเอกสารประกอบการออกใบเสร็จรับเงิน/ใบกำกับภาษี ดังนี้

· กรณีบุคคลธรรมดา

1. ใบ Pay-in หรือ เอกสารการโอนเงิน
2. สำเนาบัตรประชาชน/หรือบัตรอื่น ที่แสดงเลขประจำตัวบัตรประชาชนพร้อมที่อยู่

· กรณีนิติบุคคล

1. ใบ Pay-in หรือ เอกสารการโอนเงิน
2. สำเนาหนังสือรับรองบริษัทฯ หรือ นามบัตรฯ
3. หนังสือรับรองหัก ณ ที่จ่าย

ส่งเอกสารดังกล่าวมาที่ crm@scispec.co.th โดยการลงทะเบียนจะเสร็จสมบูรณ์ก็ต่อเมื่อทางบริษัท ชายน์ สเปค จำกัด ได้รับการชำระเงินและตรวจสอบเอกสารทั้งหมดอย่างถูกต้อง โดยจะส่งอีเมลยืนยันการลงทะเบียนกลับไปยังผู้สมัคร และท่านจะได้รับใบเสร็จการชำระเงินพร้อมประกาศนียบัตรในวันจัดงาน [บริษัท ชายน์ สเปค จำกัด ทำหน้าที่ในการรวบรวมรายชื่อผู้ลงทะเบียนให้กับทางศูนย์ความเป็นเลิศด้านชีววิทยาศาสตร์ คณะแพทยศาสตร์ จุฬาลงกรณ์มหาวิทยาลัย]

หากมีข้อสงสัยสามารถติดต่อสอบถามข้อมูลเพิ่มเติมได้ที่ 062-262-2445 หรือ 095-539-1652

Speakers



อ.นพ.ไตรรักษ์ พิธิษฐ์กุล

- หัวหน้าศูนย์ความเป็นเลิศด้านชีววิทยาเชิงระบบ คณะแพทยศาสตร์ จุฬาลงกรณ์มหาวิทยาลัย
- Postdoctoral Fellow, Laboratory of Kidney and Electrolyte Metabolism, National Institutes of Health, USA
- NIH staff scientist
- Board of Clinical Nephrology, Chulalongkorn University, Thailand
- M.D. (First Class Honors), Mahidol University, Thailand



อ.ดร.แรววลี โชคแสงการ

- อาจารย์ประจำภาควิชาชีวเคมี คณะวิทยาศาสตร์ มหาวิทยาลัยบูรพา
- Ph.D., Biochemistry, University of Maryland, USA
- Expertise: -Large-scale identification and quantification of proteins using proteomics approaches
-Strategies for sample preparation, protein enrichment and fractionation for bottom-up proteomics analysis



ดร.กฤษณา สมการ

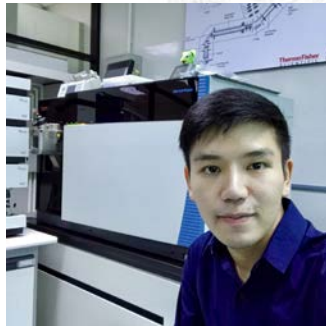
- หัวหน้าโครงการและนักวิจัย ศูนย์ความเป็นเลิศด้านชีววิทยาเชิงระบบ คณะแพทยศาสตร์ จุฬาลงกรณ์มหาวิทยาลัย
- Ph.D., Biomedical Science, Chulalongkorn University, Thailand
- Expertise: Proteomics and immunology

*กำหนดการและหัวข้ออาจมีการเปลี่ยนแปลงได้ตามความเหมาะสม



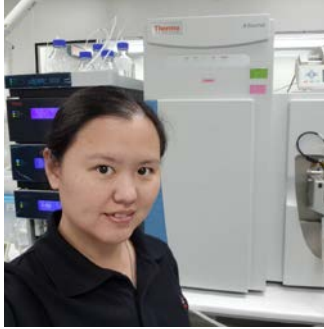
ดร.พีระยา วงศ์คงคาเทพ

- นักวิจัยหลังปริญญาเอก ศูนย์ความเป็นเลิศด้านชีววิทยาศาสตร์ จุฬาลงกรณ์มหาวิทยาลัย
- Ph.D., Biochemistry, University of California Los Angeles, USA
- Expertise: Mass spectrometry, Proteomics, Instrumentation and several kinds of analytical instruments



ดร.ถุทธิชัย เจริญทรัพย์านันต์

- LCMS Specialist บริษัท ชายน์ สเปค จำกัด
- Ph.D., Biochemistry and Molecular Biology, Thammasat University, Thailand



จิตนภา วรนิติกุล

- LCMS Specialist บริษัท ชายน์ สเปค จำกัด
- M.Sc., Chemistry, Kasetsart University, Thailand

Center of Excellence in Systems Biology's Staffs



ดร.ธรรมกร แซ่ตั้ง

- หัวหน้าโครงการและนักวิจัย ศูนย์ความเป็นเลิศด้านชีววิทยาศาสตร์ จุฬาลงกรณ์มหาวิทยาลัย
- Ph.D., Engineering (in the field of Bioinformatics), Kanazawa University, Japan
- Expertise: Bioinformatics and machine learning



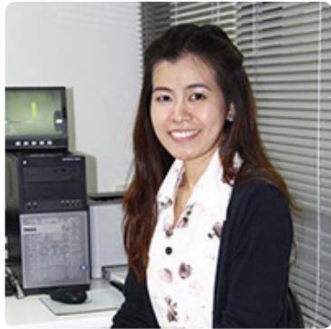
จิรเดช มัคเจริญ

- นักศึกษาปริญญาเอก (Candidate) คณะแพทยศาสตร์ จุฬาลงกรณ์มหาวิทยาลัย
- M.Sc., Medical Microbiology, Chulalongkorn University, Thailand



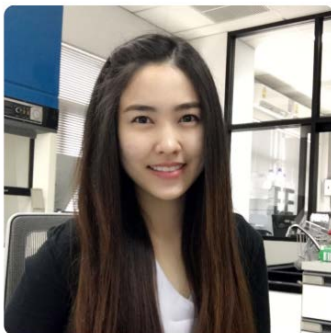
นัฐธิญา กาลพงษ์นุกุล

- นักศึกษาปริญญาเอก คณะแพทยศาสตร์ จุฬาลงกรณ์มหาวิทยาลัย
- M.Sc., Medical Biochemistry, Chulalongkorn University, Thailand



วีรยา ไพศาล

- นักศึกษาปริญญาเอก คณะแพทยศาสตร์ จุฬาลงกรณ์มหาวิทยาลัย
- M.Sc., Pharmacology, Chulalongkorn University, Thailand



วรรณพรรณ ภูเหล็ก

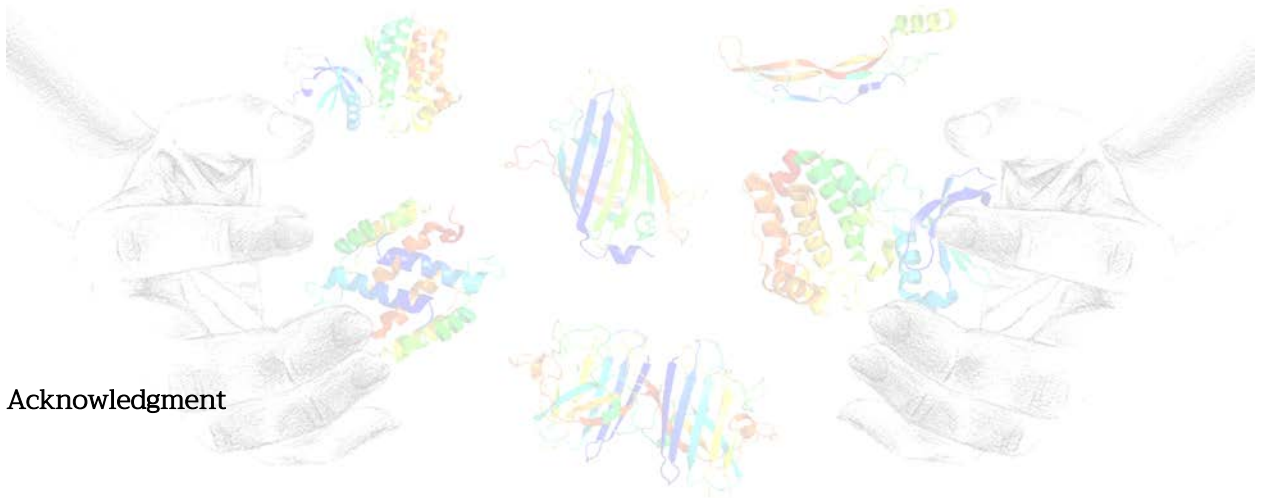
- นักวิจัยประจำศูนย์ความเป็นเลิศด้านชีววิทยาศาสตร์เชิงระบบ คณะแพทยศาสตร์ จุฬาลงกรณ์มหาวิทยาลัย
- M.Sc., Biotechnology, Chulalongkorn University, Thailand

*กำหนดการและหัวข้ออาจมีการเปลี่ยนแปลงได้ตามความเหมาะสม



จิรัฏฐา ศิริลักษณ์

- นักวิจัยประจำศูนย์ความเป็นเลิศด้านชีววิทยาเชิงระบบ คณะแพทยศาสตร์ จุฬาลงกรณ์มหาวิทยาลัย
- M.Sc., Medical Science, Chulalongkorn University, Thailand



Acknowledgment



บริษัท ชายน์ สเปค จำกัด
(สมทบเงินสนับสนุนการวิจัยเพิ่มเติม นอกเหนือจากเงินลงทะเบียน)

ห้างหุ้นส่วนจำกัด วอร์ด เมดิก
(สนับสนุนสารเคมี TMT ในการทำ Workshop)

*กำหนดการและหัวข้ออาจมีการเปลี่ยนแปลงได้ตามความเหมาะสม